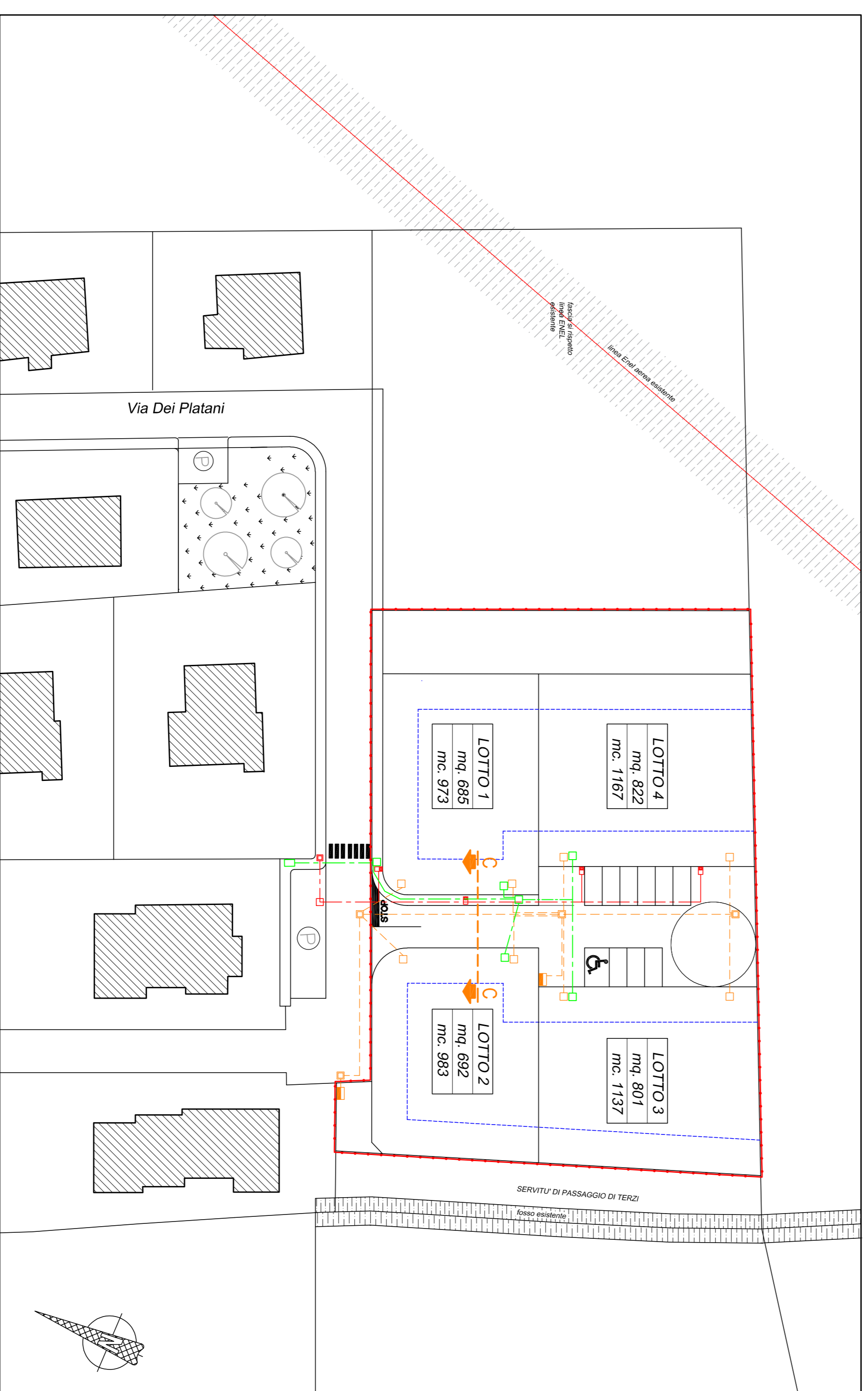
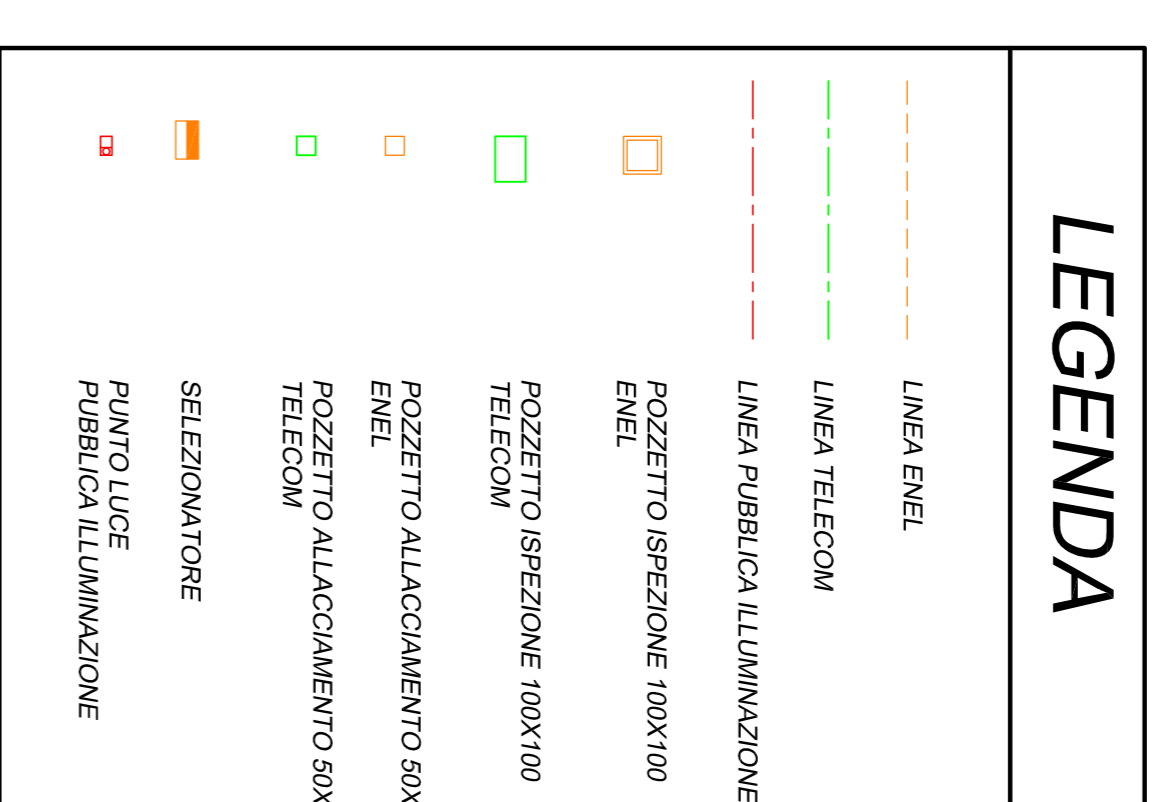


Sezione sede stradale C-C

scala 1:50



Planimetria reti tecnologiche

Scala 1:500

REGIONE VENETO  
COMUNE DI BRENDOLA  
PROVINCIA DI VICENZA

## PIANO DI LOTTIZZAZIONE "VIA DEI PLATANI " COMPARTO A

Tavola  
**5**  
Planimetria rete Enel, pubblica illuminazione e Telecom

Scala  
1:500

I COMMITTENTI  
CONELLA SILVANO

I PROGETTISTI  
Arch. Paola Vicentin

Brendola, 20 maggio 2020

*studio*  
**Vicentin**

VIA ANDRE DE GASPERI, 26 - 38040 BRENDOLA (VI) - TEL. 0444 400647 - 400877 - FAX 0444 400210 - WWW.STUDIOVICENTIN.IT - STUDIO@STUDIOVICENTIN.IT  
EDILIZIA - INGEGNERIA - AMBIENTE - SICUREZZA

Questo documento non potrà essere copiato, riprodotto o altrimenti pubblicato in tutto o in parte senza il consenso scritto dello STUDIO VICENTIN S.R.L. (art. 2779 e segg. C.C.)