

QUADRO CONOSCITIVO
Carta Idrogeologica

IDROGEOLOGIA, IDROLOGIA DI SUPERFICIE,
ACQUE SOTTERRANEE, POZZI



REGIONE VENETO
Direzione Geologia e Georisorse

Il Sindaco
Renato Ceron

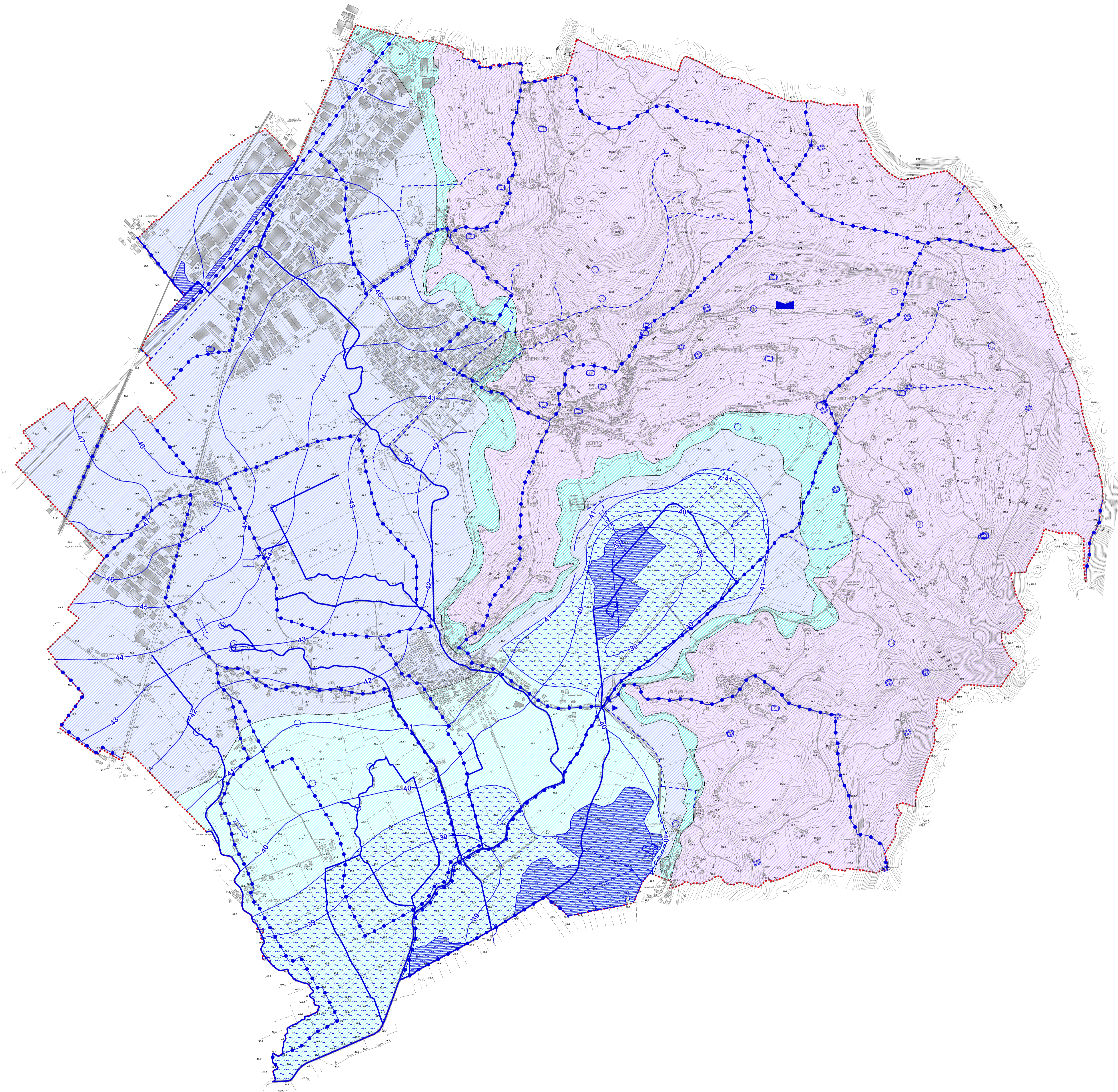
L'Ass.re Urbanistica, Ed. Privata
Bruno Beltrame

Il Segretario Comunale
Massimiliano Spagnuolo

Il Responsabile Area Tecnica
Alberto Rancan

Analisi Geologiche
Roberto Righi
STUDIO RICH - Progettazione Geologica,
Idrogeologica, Idraulica, Geotecnica e Ambientale
Via di Sarmone, 111 - 37010 VICENZA
Tel. 0444 500101 Fax 0444 500101
E-Mail: roberto.righi@studio-rich.com
C.A. Veneto Veneto

DATA 08 Maggio 2012



Carta Idrogeologica

LEGGENDA TIPO/CODICE

	Confine comunale	
IDROLOGIA DI SUPERFICIE :		
	Bacino lacustre	I-SUB-00
	Limite di bacino idrografico e spartiacque locali	I-SUP-01
	Corso d'acqua permanente	I-SUP-02
	Corso d'acqua temporaneo	I-SUP-03
	Vasca o serbatoio	I-SUP-05a/b
	Sorgente o risorgiva	I-SUP-06
	Limite di rispetto dalle opere di presa	I-SUP-09
	Idrovora	I-SUP-10
	Botte o sifone	I-SUP-11
	Stazione meteorologica	I-SUP-12
	Area a deflusso difficoltoso	I-SUP-15
	Area soggetta a inondazioni periodiche	I-SUP-16
	Palude	I-SUP-17
	Derivazione da corso d'acqua	I-SUP-20
ACQUE SOTTERRANEE :		
	Area con profondità falda freatica compresa tra 0 e 2 m dal p.c.	I-SOT-01a
	Area con profondità falda freatica compresa tra 2 e 5 m dal p.c.	I-SOT-01b
	Area con profondità falda freatica compresa tra 5 e 10 m dal p.c.	I-SOT-01c
	Area con profondità falda freatica maggiore di 10 m dal p.c.	I-SOT-01d
	Linea isofreatica e sua quota assoluta (m s.l.m.)	I-SOT-03
	Direzione di flusso della falda freatica	I-SOT-04
	Pozzo freatico	I-SOT-06
	Pozzo utilizzato come acquedotto pubblico	I-SOT-10